

**XVI Congreso Nacional de Estudios Electorales  
Sociedad Mexicana de Estudios Electorales, A.C.  
Universidad Autónoma de Coahuila  
Instituto Electoral y de Participación Ciudadana de Coahuila  
Instituto Federal Electoral**

**Torreón, Coahuila, 17-19 de noviembre de 2004**

**Tema:**

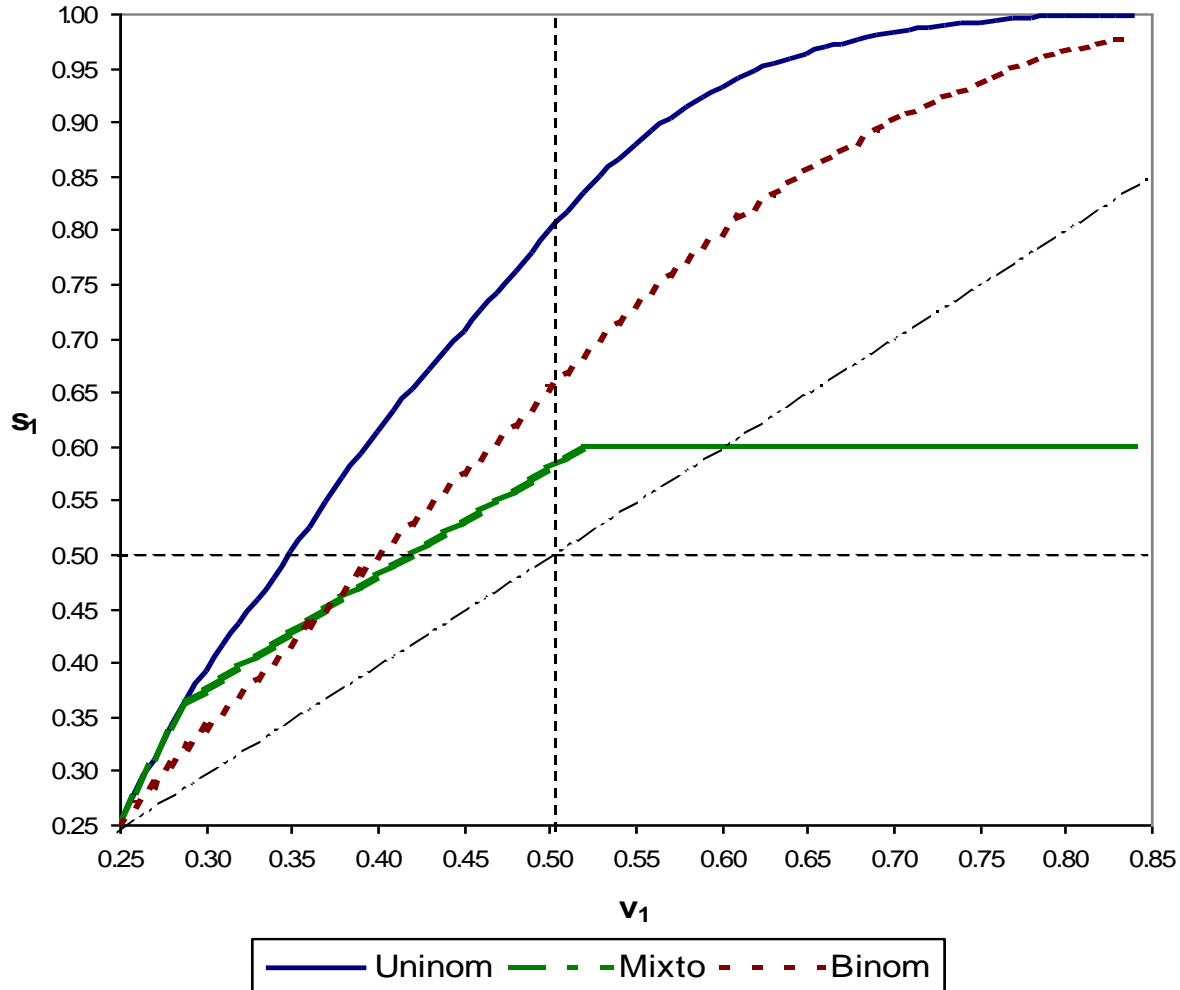
**Organismos, legislación y reforma electoral: evaluación y propuestas**

**Consideraciones para una reforma electoral posible:  
Sistema binominal y mayorías legislativas**

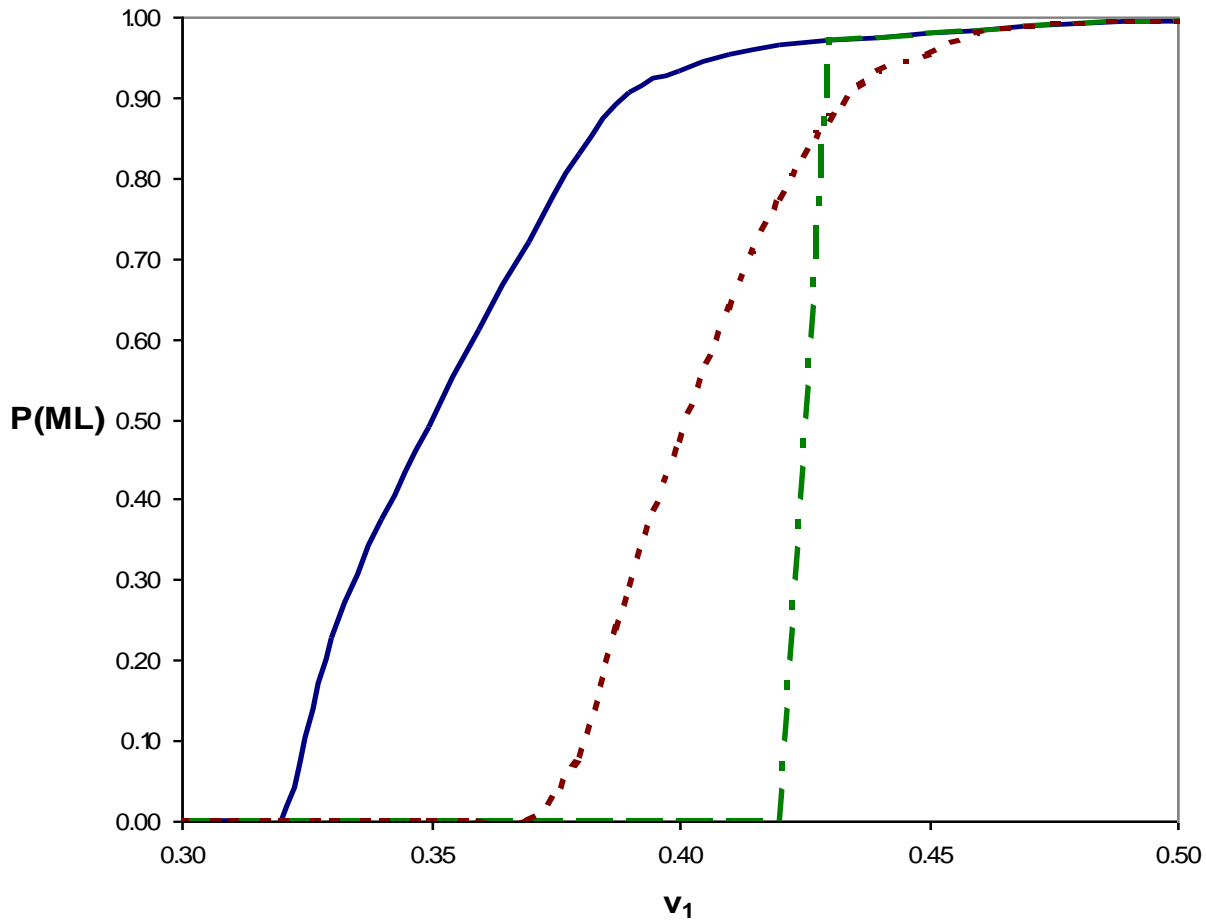
**Ricardo de la Peña**

Presidente Ejecutivo de *Investigaciones Sociales Aplicadas, S.C.*, Presidente del *Consejo de Investigadores de la Opinión Pública, A.C.*.

## Conversión votos/asientos del primer lugar y condición de mayoría legislativa

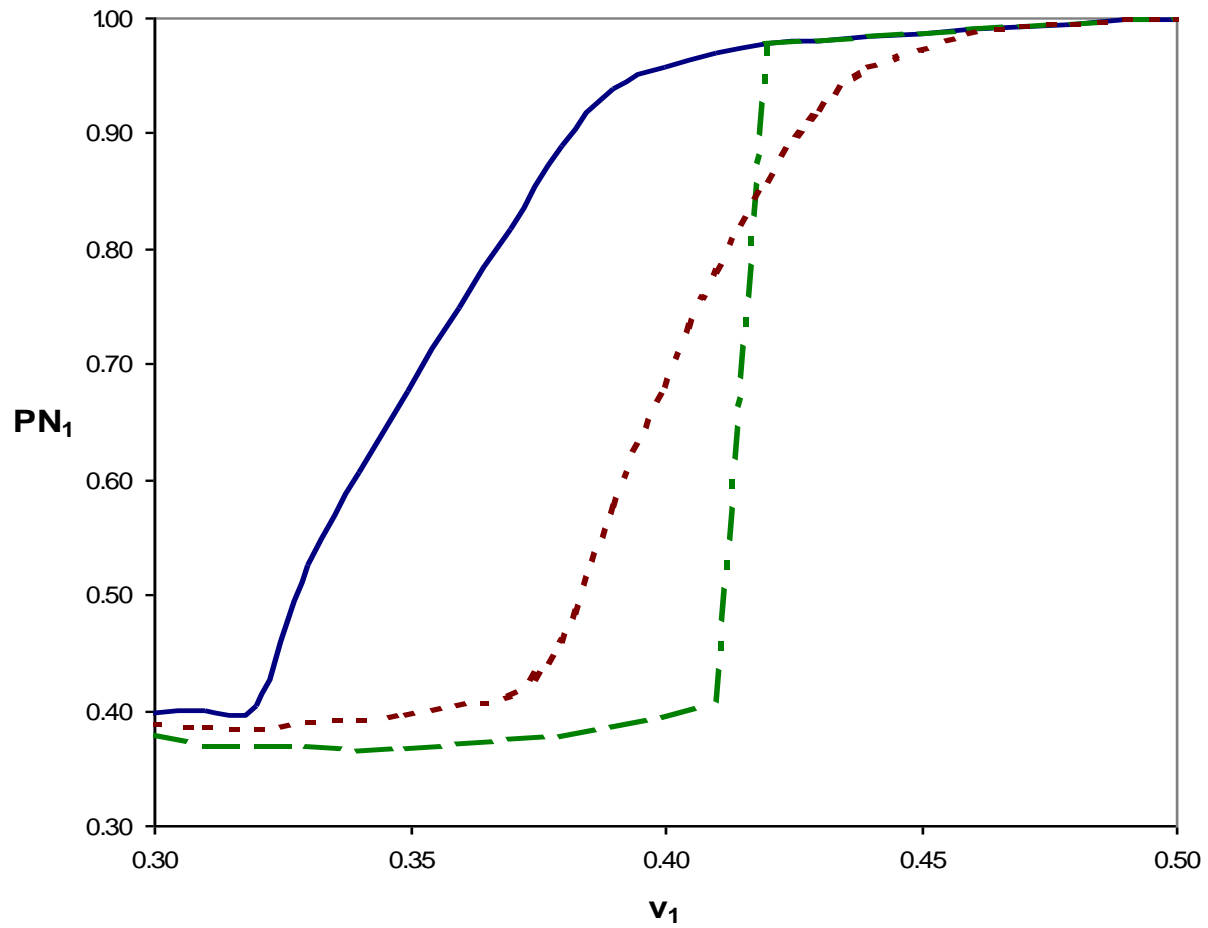


# Probabilidad de mayoría legislativa del ganador



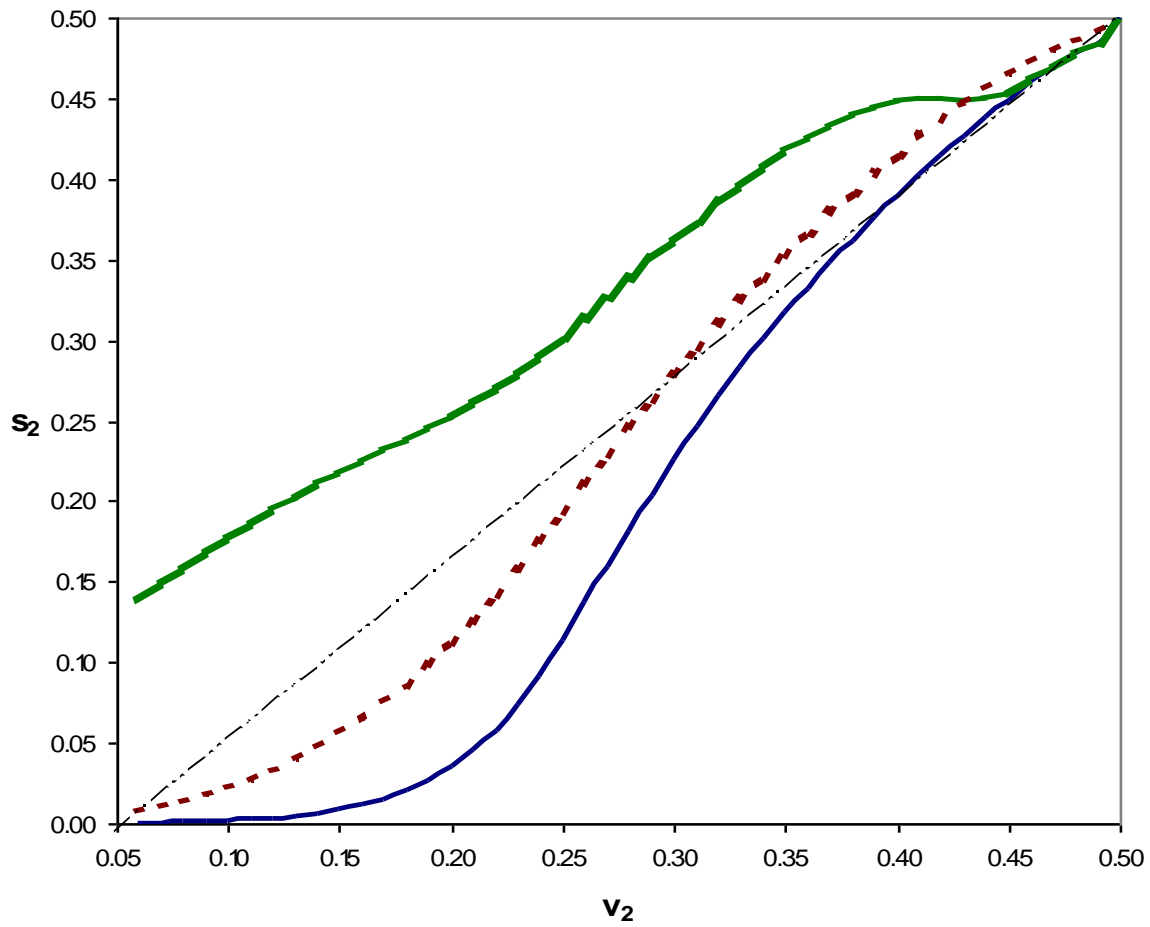
— Uninom — Mixto - - - Binom

## Poder de negociación del ganador



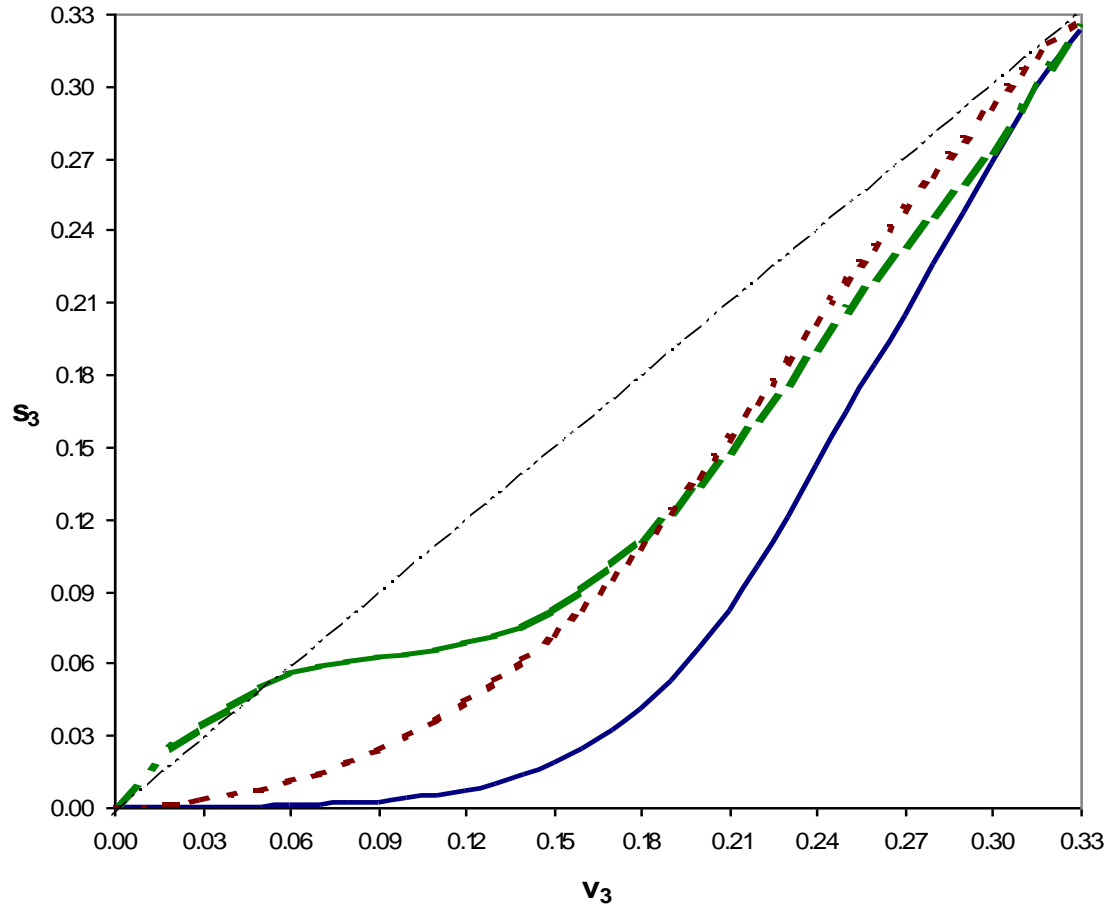
— Uninom — Mixto - - - Binom

# Conversión votos/asientos del segundo lugar



— Uninom — Mixto - - - Binom

## Conversión votos/asientos del tercer lugar



— Uninom — Mixto - - Binom

Tabla 2. Reparto de votos y asientos en México según sistemas electorales

	1997	2000	2003	1997-2000	2000-2003	1997-2000	2000-2003
<b>Votos</b>							
<b>PAN</b>	27.2%	39.2%	32.8%	+ 12.0%	- 6.4%	12.0%	6.7%
<b>PRI</b>	40.0%	37.8%	39.2%	- 2.2%	+ 1.4%		
<b>PRD</b>	26.3%	19.1%	18.8%	- 7.2%	- 0.3%		
<b>Otros</b>	6.5%	3.9%	9.2%	- 2.6%	+ 5.3%		
<b>Uninominal</b>							
<b>PAN</b>	21.7%	47.3%	26.7%	+ 25.6%	- 20.6%	25.6%	20.6%
<b>PRI</b>	<b>54.7%</b>	44.0%	<b>54.7%</b>	- 10.7%	+ 10.7%		
<b>PRD</b>	23.3%	8.7%	18.7%	- 14.6%	+ 10.0%		
<b>Otros</b>	0.3%	0.0%	0.0%	- 0.3%	0.0%		
<b>Mixto</b>							
<b>PAN</b>	24.2%	44.6%	30.2%	+ 20.4%	- 14.4%	20.4%	14.4%
<b>PRI</b>	47.8%	41.8%	44.8%	- 6.0%	+ 3.0%		
<b>PRD</b>	25.0%	13.6%	19.4%	- 11.4%	+ 5.8%		
<b>Otros</b>	3.0%	0.0%	5.6%	- 3.0%	+ 5.6%		
<b>Binominal</b>							
<b>PAN</b>	21.2%	41.2%	33.8%	+ 20.0%	- 7.4%	20.0%	7.4%
<b>PRI</b>	<b>54.0%</b>	43.5%	48.3%	- 10.5%	+ 4.8%		
<b>PRD</b>	24.5%	15.3%	17.5%	- 9.2%	+ 2.2%		
<b>Otros</b>	0.3%	0.0%	0.3%	- 0.3%	+ 0.3%		

¿Y qué cree que sería mejor: que por cada distrito electoral solamente fuera diputado quien lograra la mayor votación o que hubiera un diputado por cada uno de los dos partidos que tuvieran más votos?

